

RESULTADOS

# Women ready® 2024



# AGRADECIMIENTO

Hemos concluido nuestra edición 2024 del Programa Women Ready y no queríamos dejar pasar la oportunidad de agradecerles por formar parte de este proceso de desarrollo para mujeres ejecutivas y por la confianza que depositaron en Kiik Consultores al permitir que sus colaboradoras vivieran esta experiencia.

Queremos destacar la increíble dedicación y esfuerzo de las participantes: fue inspirador verlas sumergirse en el aprendizaje con tanto compromiso. Estamos convencidas de que los conocimientos y habilidades que adquirieron, no solo potenciarán sus trayectorias profesionales y personales, sino que también agregarán un valor significativo a la organización.

Vemos hacia el futuro con entusiasmo y esperamos seguir siendo sus aliados en próximas ediciones del programa y en cualquier iniciativa relacionada con los pilares de Diversidad, Equidad e Inclusión (DEI), así como de Satisfacción laboral y Bienestar.

Agradecemos su compromiso y continuo respaldo, ¡esperamos contar con ustedes en el próximo capítulo de Women Ready!

Con gratitud,  
Equipo Kiik Consultores.

# El recurso más valioso de nuestro programa es quienes lo imparten

## Speakers



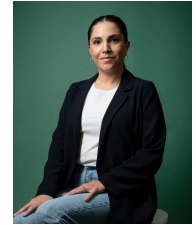
**Cristina Cortés**  
Socia fundadora Kiik Consultores



**Valeria Guerra**  
Socia fundadora Kiik Consultores



**Maribel Quiroga**  
Asociada Kiik Consultores



**Claret Uribe**  
Fundadora de Atela



**Tesi Tafich**  
Escritas y editora | Podcast "Tu cabeza es la belleza"



**Armandina Brondo**  
Senior Category Manager en Autozone



**Eugenia Cantú**  
Psicóloga | Coach MMK



**Magdalena Carral**  
CEO de CarralSierra | Pionera de relaciones públicas en México



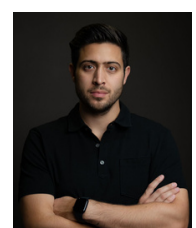
**Regina Reyes-Heroles**  
Directora de Innovación y Procesos Editoriales en Grupo Milenio



**Amanda Berenstein**  
CEO México y LATAM en Weber Shandwick



**Fátima Masse**  
Especialista en Diversidad e Inclusión, Sostenibilidad y ESG



**Diego Barrazas**  
Fundador del podcast DEMENTES



**Paola Palazón**  
Gestora de proyectos y consultora especializada en desarrollo de negocio



**Valentina Villa**  
Directora de Responsabilidad Social en Creel



**Arelis Diaz**  
HR Business Partner PACA en Bayer



**María Lucrecia Monge**  
Gerente de Marca de Spectrum



**Natalia Velásquez**  
Gerente general de Seguradora G&T



## Mentores



**Armandina Brondo**  
Senior Category Manager  
en Autozone



**Erika Calles**  
Directora Regional de  
PrepaTec Monterrey.



**Mauricio Navarro**  
Director General en Pogen



**María José Treviño**  
Director General en México  
en Acclaim Energy



**Salvador Luna**  
Jefe de Personal, Ventas y  
Asuntos Gubernamentales  
en Exitus Credit México



**Brigitte Brousset**  
Directora de  
Financiamiento en  
Mercado Pago



**Daniel Berino**  
VP Recursos Humanos  
LATAM en Clarios



**Oscar Ramírez**  
Cofundador de Astrolab



**Antonia Rodríguez**  
Directora Ejecutiva de  
Abogadas MX



**Elsa Vizcarra**  
Cofundadora del Centro de  
Investigación de la Mujer en la  
Alta Dirección



**Jimena Gil**  
Directora de Capacitación y  
Desarrollo en el Tecnológico  
de Monterrey

## Nuestro Equipo



**Irelida Ceballos**  
Directora Ejecutiva Kiik  
Consultores



**Itziar Olóriz**  
Coordinadora Women Ready  
CEO & founder, Itz Coaching



**Stephanie Erichsen**  
Co fundadora de LACE



**Ana Beatriz Savaria**  
Co fundadora de LACE



# Sobre Women Ready

## ¿Qué es Women Ready?

Es un programa con duración de 4 meses en donde mujeres desarrollan habilidades de alto valor para crecer dentro de las empresas.

## Sobre nuestras participantes

Ejecutivas con experiencia profesional sólida en posición de mando medio y gestión de equipos que buscan seguir creciendo en la organización.

Mujeres identificadas como altos potenciales.

## Nuestros objetivos

Retención de talento femenino.

Eliminar creencias y barreras internas.

Mejorar el bienestar de las participantes.

Impulsar el crecimiento y desarrollo interno.

**Contamos con más de 650 ex-alumnas de más de 16 países, representando a +100 empresas distintas.**

En la última encuesta a nuestras ex-alumnas, de 250 mujeres encuestadas se encontró lo siguiente:

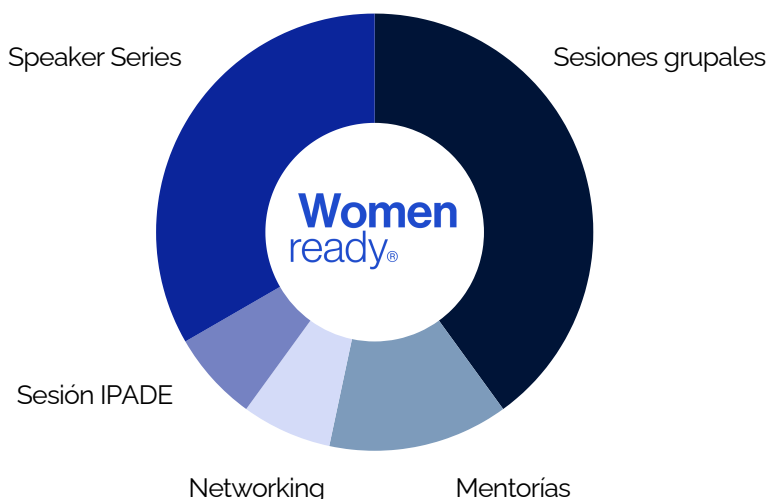
**46%** Han obtenido un ascenso laboral.

**97%** Sigue activa en el mercado laboral.

# Ejes del programa



## Estructura del programa



El contenido del programa se realiza a través de seis sesiones grupales con duración de cinco horas cada una. Además se realizaron cinco sesiones con speakers expertos, dos sesiones de mentoría por participante, las cuales son en grupos de 6-8 participantes de las tres sedes. De la misma forma, se realizó una sesión de networking y una sesión de método del caso en colaboración con el IPADE Business School.

# Las participantes

**128**  
MUJERES  
EJECUTIVAS

**38**  
EMPRESAS  
PARTICIPANTES

SEDES:



25 - 55 años de edad



Promedio de 8.1 años en la empresa



Promedio de 9 personas a su cargo

## Puestos

Dirección

7.6 %

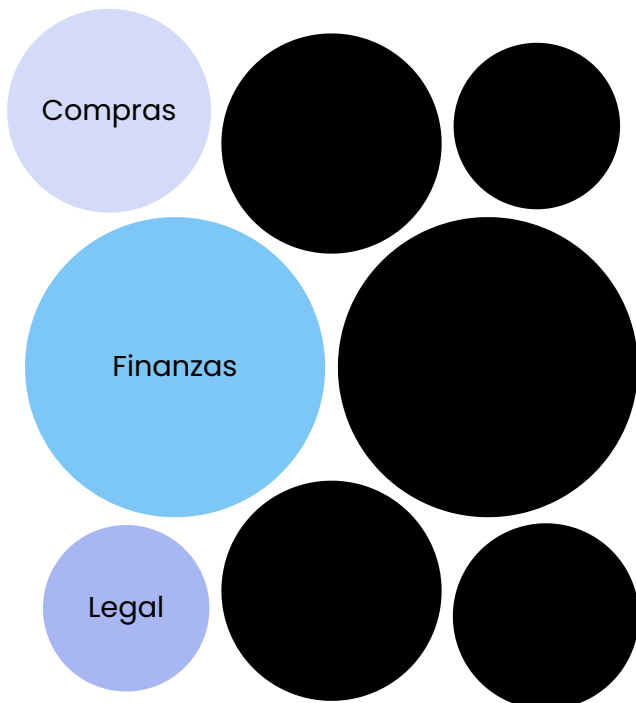
Mandos  
medios

84.7 %

Entry level

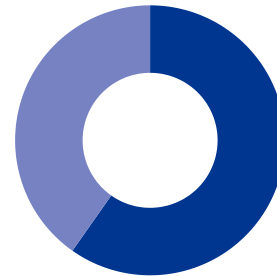
7.6 %

## Áreas de trabajo



## Estado Civil

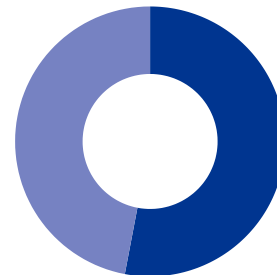
Solteras  
40%



Pareja  
60%

## Hijos

Sin hijos  
47%



Con hijos  
53%



# Empresas participantes



# Principales Retos y necesidades de la mujer profesionalista

## Crecimiento profesional

“Falta de oportunidades de crecimiento y liderazgo”.

“Aún con las mismas habilidades, no se nos considera para posiciones de liderazgo”.

“A menudo enfrento prejuicios de género que afectan mi crecimiento profesional”.

“Existe una percepción de no somos aptas para ciertos roles”.

## Referentes

“Falta de acceso a redes de apoyo que comprendan los desafíos que enfrentamos las mujeres”.

“La escasez de mentoras mujeres en la industria es un gran reto”.

## Balance familia-trabajo

“Encontrar un equilibrio adecuado entre las responsabilidades laborales y familiares”.

“Cubrir los roles nos deja poco tiempo para nosotras mismas”.

## Brecha salarial

“Existe una notable diferencia salarial entre hombres y mujeres en puestos similares”.

“La disparidad salarial es una barrera constante para nuestro avance profesional”.

## Conclusión

Es importante implementar estrategias y programas que aborden las barreras sistémicas y culturales para fomentar un entorno más inclusivo y equitativo.

# Sobre nuestras participantes



## Temas de mayor interés para las participantes

Autoestima y empoderamiento personal

19.9 %

Balance vida y trabajo

15.4 %

Habilidades de networking

12.0 %

Comunicación efectiva

18.8 %

Desarrollo profesional

12.4 %

Liderazgo y toma de decisiones

21.4 %



# Las empresas son la clave del desarrollo

76%

de las alumnas consideran que la empresa en la que trabajan las impulsan a desarrollar nuevas habilidades.

96%

sienten que tienen la oportunidad para utilizar e implementar sus habilidades en la compañía en la que trabajan.



Al concluir el programa, las participantes sienten una **mayor claridad en sus objetivos y en sus propósitos personales**, siendo un impulsor para desempeñar correctamente sus actividades laborales.



## Manejo de situaciones de estrés

La percepción de control emocional que tienen las participantes ante situaciones estresantes tuvo una notable mejoría, no solo porque se dieron cuenta de que tienen las herramientas emocionales necesarias para manejar situaciones complicadas, sino que saben como utilizarlas y ponerlas en práctica.

Consideran que tienen las herramientas emocionales necesarias para enfrentar situaciones de ansiedad que te impidan realizar tareas.

Entrada

**8.2%**

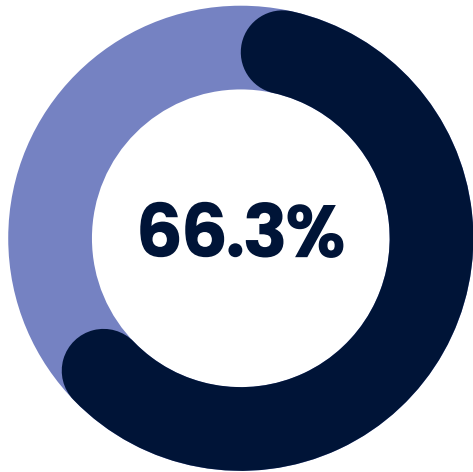


Salida

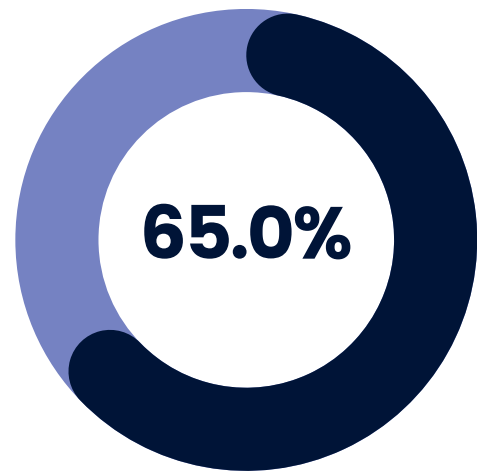
**20.0%**







**66.3% de las participantes se siente satisfecha con las capacitaciones que recibe para realizar su trabajo.**



**65% de nuestras alumnas se sienten satisfechas con las oportunidades laborales que hay disponibles para ellas.**





# Nivel de satisfacción de las participantes

**91.2%**

de las participantes recomiendan Women Ready.

Con el fin de medir la satisfacción de las participantes con el programa, se les realizaron las siguientes preguntas sobre una escala de diez puntos.

¿En qué medida el programa cumplió con tus expectativas?

**9.2**

¿Has aplicado en tu vida personal o profesional los conocimientos adquiridos en el programa?

**9.1**

¿El programa impactó de forma positiva en tu vida personal?

**9.4**

¿El programa impactó de forma positiva en tu vida profesional?

**9.4**

¡Te agradecemos por la confianza y formar parte del programa Women Ready!

## CONTACTO

**Valeria Guerra**  
Socia fundadora  
Kiik Consultores

[www.kiik.mx](http://www.kiik.mx)  
[hola@kiik.mx](mailto:hola@kiik.mx)  
[@kiikconsultores](https://www.instagram.com/kiikconsultores)

